



„NON SIBI, SED OMNIBUS“

УНИВЕРСИТЕТСКИ АНКЕТИ – 2016

**01-03 ПРОУЧВАНЕ НА СТУДЕНТСКОТО МНЕНИЕ ЗА ПРЕПОДАВАТЕЛ И
УЧЕБНА ДИСЦИПЛИНА**

СПЕЦИАЛНОСТ „ПОМОЩНИК-ФАРМАЦЕВТ“

II- РИ КУРС , ОКС „ПРОФЕСИОНАЛЕН БАКАЛАВЪР“

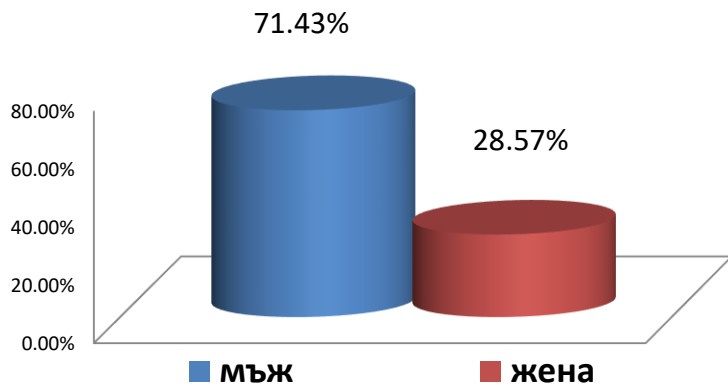
УЧЕБНА ДИСЦИПЛИНА: ТЕХНОЛОГИЯ НА ЛЕКАРСТВОТА И БИОФАРМАЦИЯ

ПРЕПОДАВАТЕЛ: НЕЗАБРАВКА НЕНКОВА

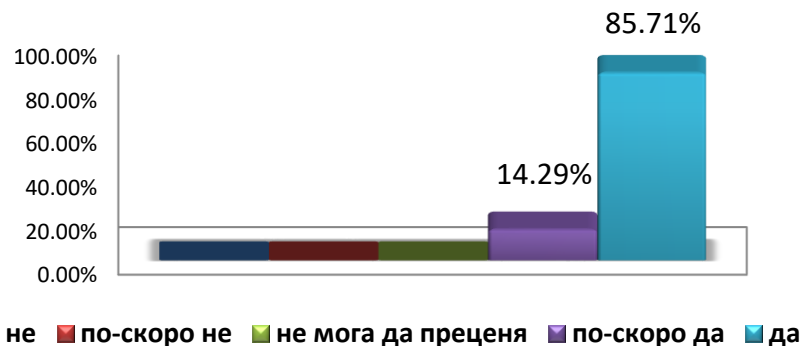
Анкетирани – 7 бр.

Дата на провеждане 13.05.2016 г.

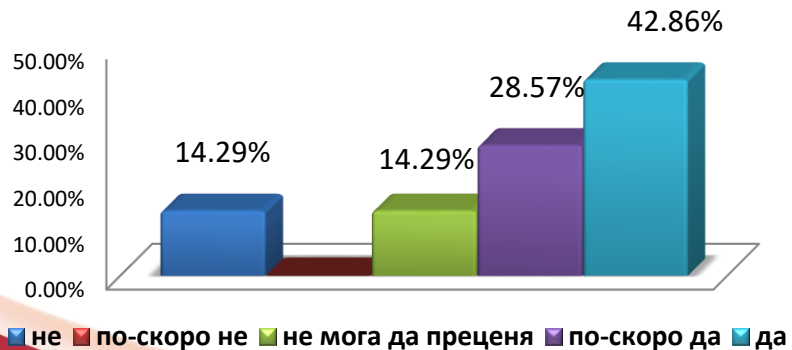
Разпределение на анкетираните по пол (в%)



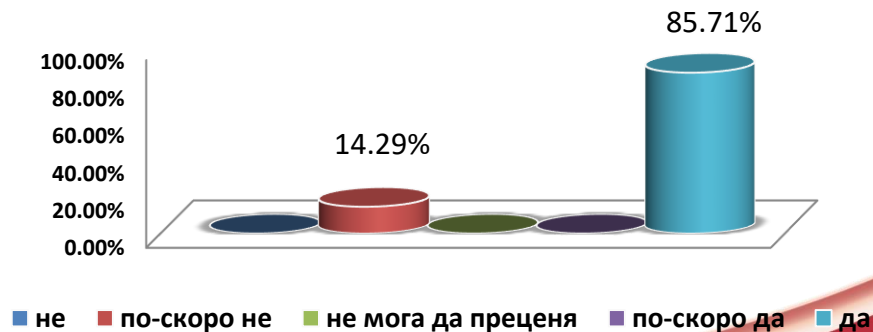
Повиши ли се Вашият интерес към тази дисциплина по време на изучаването ѝ?



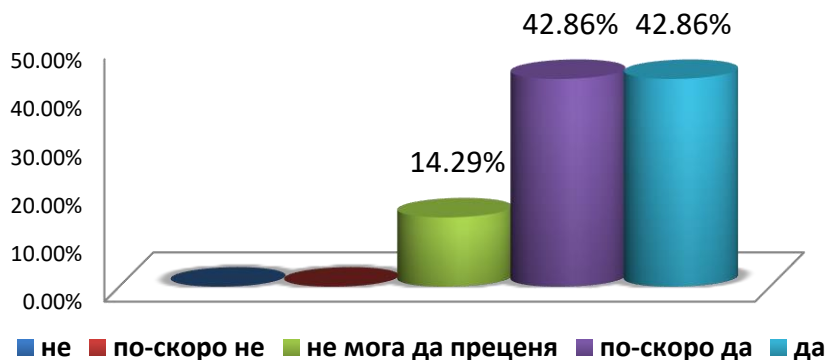
Имахте ли интерес към тази дисциплина преди започване на изучаването ѝ?



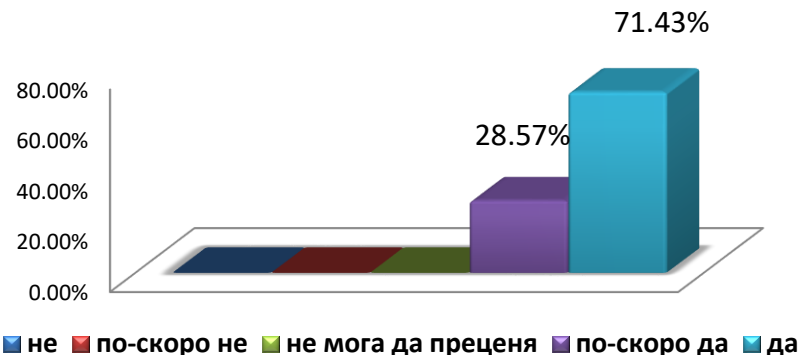
Актуално ли е учебното съдържание на дисциплината?



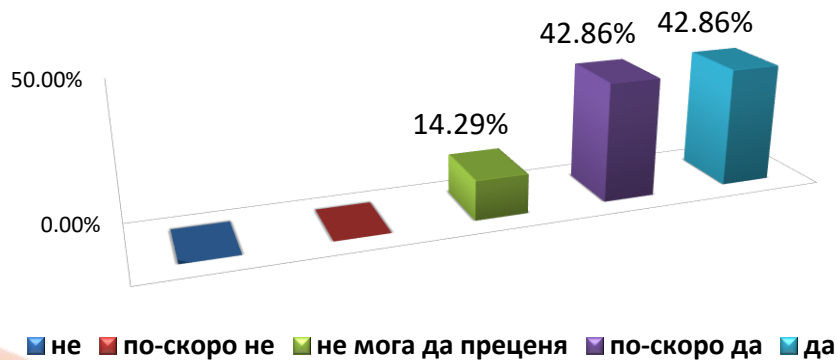
Рационално ли се използва учебното време?



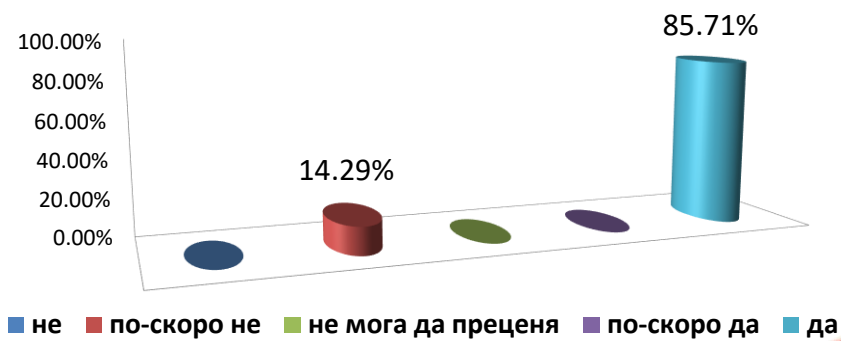
Изложението на преподавателя ясно и разбираемо ли е за студентите?



Илюстрират ли се по тази дисциплина теоретичните проблеми с конкретни примери от практиката?



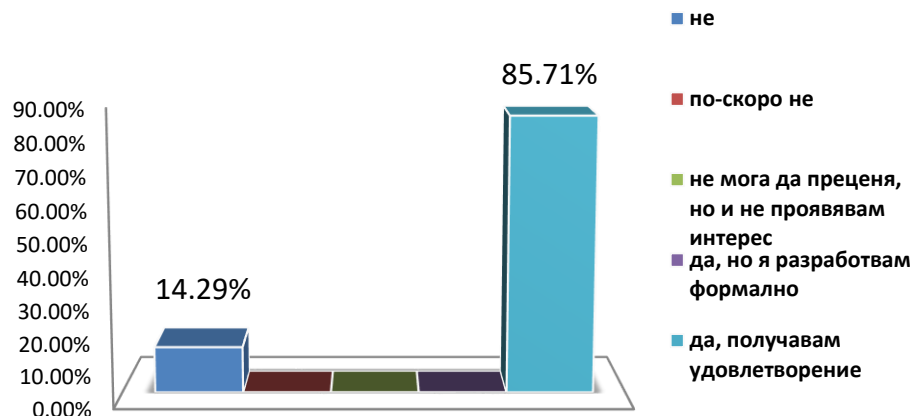
Готов ли е преподавателят да прекъсне изложението на лекцията, за да отговори на Ваши въпроси и да проведе дискусия?



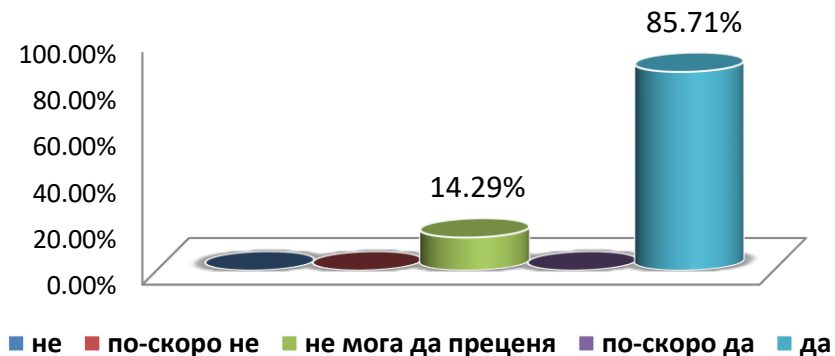


"NON SIBI, SED OMNIBUS"

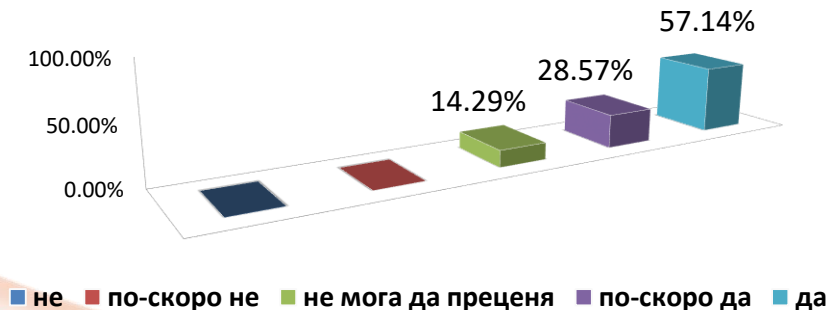
Възлага ли Ви се творческа задача в активен процес на самостоятелна работа под контрола и с конкретната помощ на преподавателя по дисциплината?



Можете ли да дадете висока оценка на ерудицията на преподавателя?



Доволен ли сте от отговора, който сте получили на въпросите, зададени на преподавателя по време на изнасянето на лекцията?



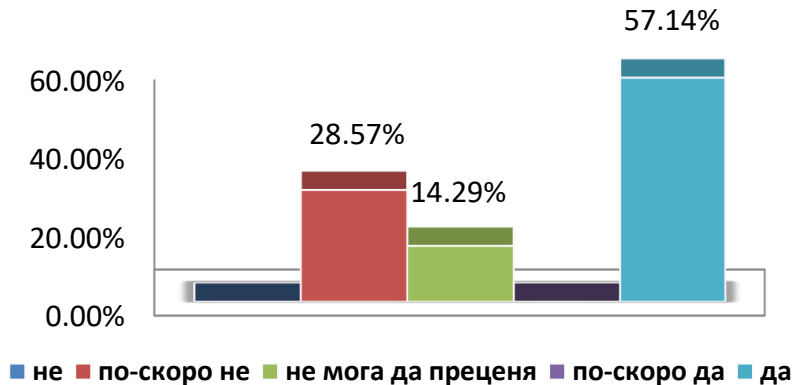
Учтиво и колегиално ли е отношението на преподавателя към студентите?



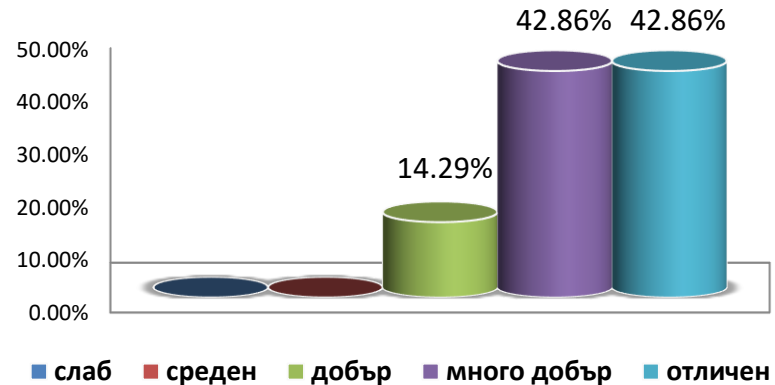


"NON SIBI, SED OMNIBUS"

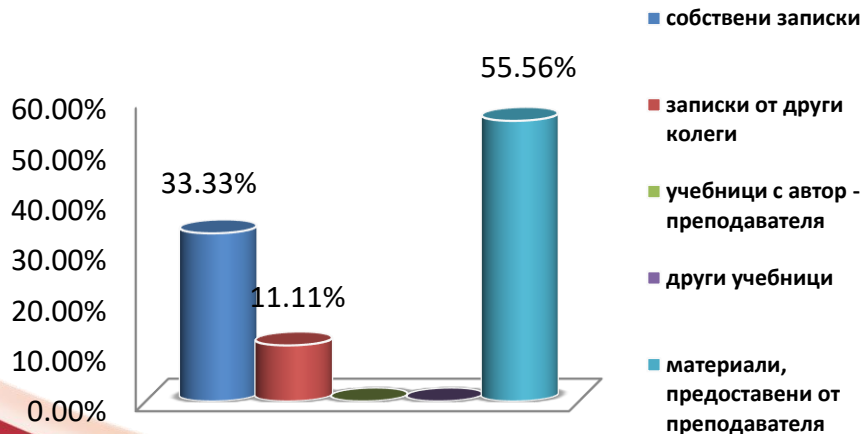
Очаквате ли, че след запознаване с резултатите от анкетата, преподавателят ще се съобрази с Вашите оценки?



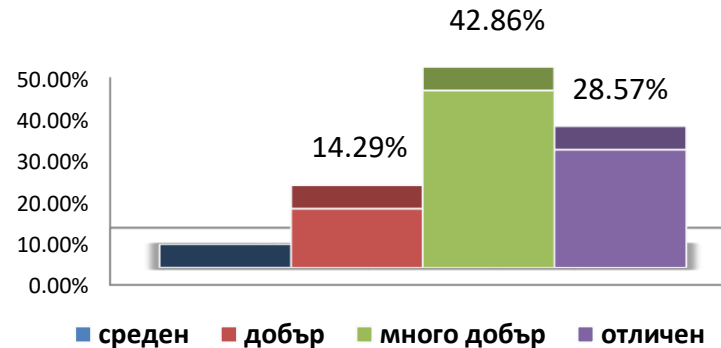
Ако сте положили изпит по тази дисциплина, посочете каква оценка сте получили?



От какви източници се готвихте за изпита?



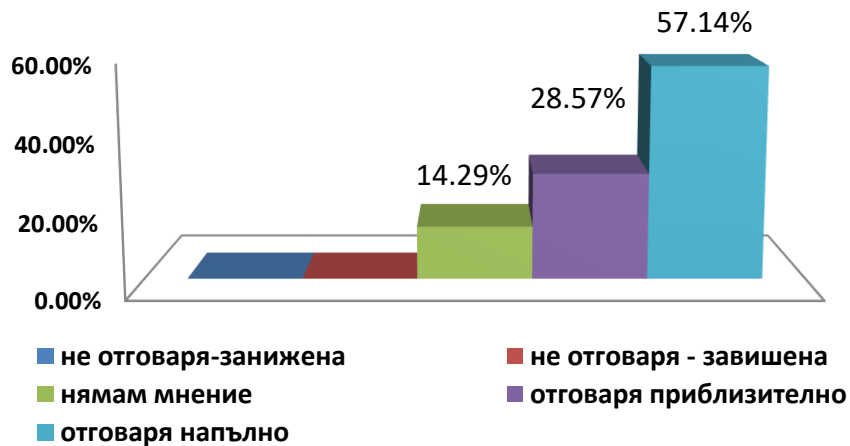
Посочете Вашия общ среден успех от следването до момента:



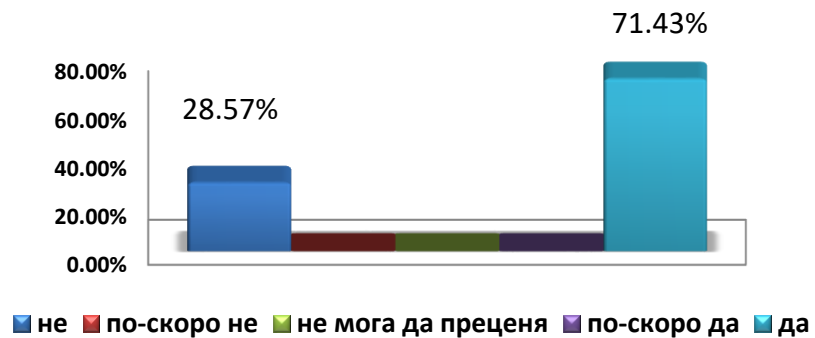


„NON SIBI, SED OMNIBUS“

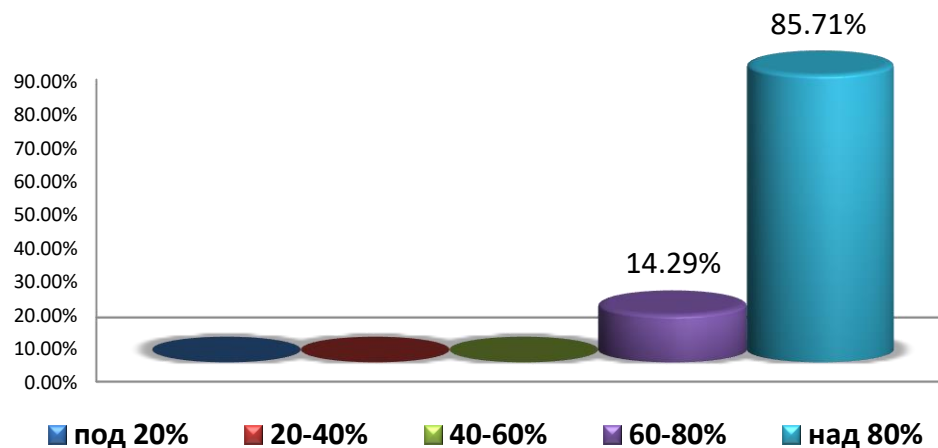
Отговаря ли получената оценка на Вашите знания?



Полезна ли е идеята за оценяване на преподавателите от страна на студентите?



Какво е личното Ви присъствие на занятията по дисциплината?





„NON SIBI, SED OMNIBUS“

ИЗВОДИ:

През 2016 г. е направено анкетно проучване на студентското мнение за преподавател и учебна дисциплина на студентите от специалност „Помощник-фармацевт“ II - ри курс.

- ✓ *Разпределението на анкетираните по пол е **71%**- мъж и **29%** - жена;*
- ✓ *На въпроса дали са имали интерес към тази дисциплина преди започване на изучаването ѝ **72%** от анкетираните отговарят положително, а **14%** споделят, че са нямали интерес, **също толкова** не могат да преценят;*
- ✓ *Според **86%** от анкетираните, учебното съдържание е актуално, **14%** не го одобряват;*
- ✓ *Интересът на анкетираните студенти към дисциплината се е повишил максимално за всички от тях по време на изучаването ѝ;*
- ✓ *Учебното време се използва рационално според **86%** от анкетираните студенти, **14%** не могат да преценят;*
- ✓ *Изложението на преподавателя е ясно и разбираемо за **100%** от студентите;*
- ✓ *Много висок е процентът (**86%**) от анкетираните, които са на мнение, че преподавателят е готов да прекъсне изложението на лекцията си за да отговори на въпроси и да проведе дискусия;*
- ✓ *По тази дисциплина се илюстрират теоретичните проблеми с конкретни примери от практиката според **86%** от анкетираните студенти. Не могат да дадат конкретен отговор **14%** от запитаните;*



„NON SIBI, SED OMNIBUS“

ИЗВОДИ

- ✓ **Голям процент (86%)** заявяват, че им се възлага творческа работа в активен процес на самостоятелна работа под контрола и с помощта на преподавателя и получават удовлетворение от това. Според **14%** от респондентите, такива задачи не се поставят;
- ✓ **Доволни** от отговора, който са получили на зададени към преподавателя въпроси са **86%** от анкетиранияте;
- ✓ Ерудицията на преподавателя е оценена високо от **86%** от анкетиранияте студенти, **14%** от студентите не дават конкретен отговор;
- ✓ **Максимален** процент от анкетиранияте са на мнение, че преподавателят се отнася към тях учтиво и колегиално;
- ✓ Материали, предоставени от преподавателя при подготовка за изпит, предпочитат **56%** от анкетиранияте. Собствени записки избират **33%**, а записки от други колеги – **11%**;
- ✓ Според **57%** след запознаване с резултатите от анкетата, преподавателя ще се съобрази с техните оценки. На противоположно мнение са **29%** от студентите, като **14%** не могат да преценят;
- ✓ **Отлична** оценка при полагане на изпит по тази дисциплина са получили **43%** от студентите. Такъв процент от анкетиранияте са получили **много добра** оценка, **14%** от тях са получили **добра**;



„NON SIBI, SED OMNIBUS“

ИЗВОДИ

- ✓ Лично присъствие над 80% имат **86%** от студентите, присъствие от 60-80% имат **14%**;
- ✓ **71%** смятат, че идеята за оценяване на преподавателите от страна на студентите е полезна, а според **29%** от анкетираните, тази идея не е добра;
- ✓ **43%** от студентите посочват, че средният им успех от следването до момента е „много добър“, **29%** го определят като „отличен“, **14%** - като „добър“;
- ✓ Твърдението, че получената оценка, отговаря напълно на техните знания се потвърждава от **57%**, **29%** са на мнението, че отговаря приблизително, **14%** нямат мнение;